



# GELENKTELESKOPBÜHNE PB DINO 22EZ-Li

Entspricht der CE/ANSI/CSA-Norm

## HIGHLIGHTS

- Bietet eine starke 21,38 m Arbeitshöhe und eine Tragfähigkeit von 250 kg/360 kg
- Schnelles Hebesystem, das den Ausleger direkt von der höchsten Position bis zum Boden absenkt, Steigerung der Arbeitseffizienz ohne Einklappen der Maschine
- Präzises und effizientes Fahr- sowie on-board Bewegungs-AC-Antriebssystem bieten starke Leistung, stabile Steuerung und wartungsfreien Motor
- Getriebe mit großem Übersetzungsverhältnis sorgt für stärkere Steigfähigkeit
- Unabhängiges Hilfsenergiesystem für sichere Anwendung
- Lithium-Akku mit großer Kapazität für lange Batterielebensdauer; 2500 Lade- und Entladezyklen, der gesamte Lebenszyklus ist wartungsfrei - mit 5 Jahren Garantie

## AUSSTATTUNG

### Standard

- Proportionalsteuerung
- Bewegungsalarm
- Blinkendes Warnlicht
- Selbstschließender Eingang
- Notablasssystem
- Not-Aus-Schalter
- Automatisches Nivelliersystem
- On-Board-Diagnosesystem
- Überkippschutzsystem
- Oszillierende Achse
- Lasterkennungssystem
- 4,3 Zoll LED-Anzeige
- Hupe
- Anti-Einklemm-Schutz
- Schnellabsenkfunktion

### Zubehör & Optionen

- Arbeitsplattformbeleuchtung
- Wechselstromversorgung auf der Plattform
- Luftanschluss auf der Plattform
- Arbeitsplattform 1,83 m × 0,76 m
- Nicht markierende Reifen
- Batteriemanagementsystem

## PB Liftechnik GmbH

Phone: +49 (0) 90 77 - 95 00 - 0 Add: Gewerbegebiet Gassenacker 1, 89429 Oberbechingen, Germany  
E-mail: [vertrieb@pblift.de](mailto:vertrieb@pblift.de) Web: [www.pblift.de](http://www.pblift.de)





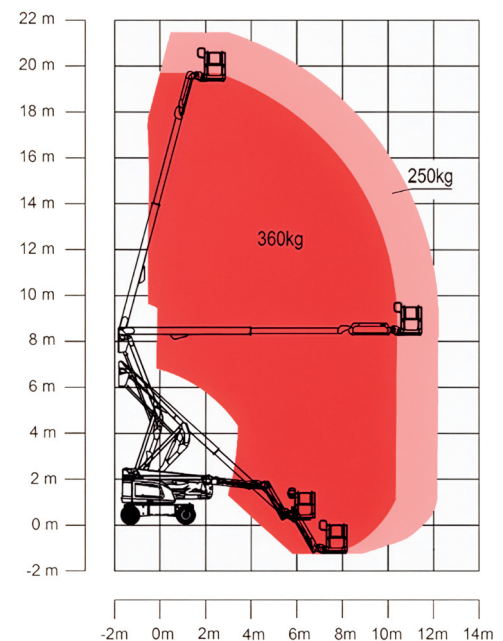
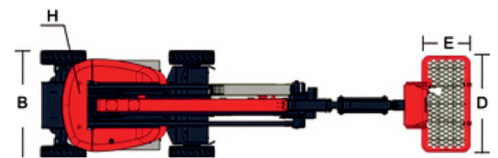
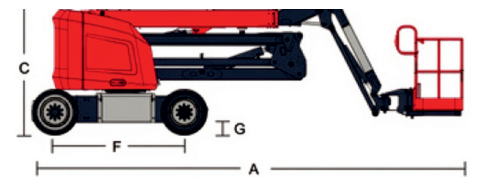
# HAUPTMERKMALE DER GELENKTELESKOPBÜHNE

## PB DINO 22EZ-Li

Entspricht der CE/ANSI/CSA-Norm

Modell	PB DINO 22EZ-Li
<b>Abmessungen</b>	
Arbeitshöhe	21,38m
Plattformhöhe	19,38m
Horizontale Ausladung	12,10m
Höhe übergreifend	8,25m
A – Länge (eingefahren)	8,80m
B – Breite (eingefahren)	2,46m
C – Höhe (eingefahren)	2,52m
D - Plattformlänge	2,44m
E - Plattformbreite	0,91m
F - Radstand	2,52m
G - Bodenfreiheit	0,40m
<b>Leistung</b>	
Plattformkapazität	250kg/360kg
Fahrgeschwindigkeit	5,2km/h
Steigfähigkeit	45%
Achsschwingung	0,20m
Wenderadius (Innen/Aussen)	2,78m/5,49m
Schwenkbereich	360° kontinuierlich
Max. Arbeitsneigung	3/5°
Plattfordrehung	±90°
H Heckschwenkung	0,64m
Max. Windgeschwindigkeit	12,5m/s
<b>Antriebsart</b>	
Batteriekapazität	48V / 315 Ah Li-Ion
Ladegerät	48V/60A
Antriebsmotor	AC 32V
Hubmotor	AC 32V
Hilfsstrom	12V DC Elektrische Pumpe
Kapazität des Hydrauliktanks	75L
<b>Reifen</b>	
Typ	33x12 D610 schaumgefüllt
<b>Gewicht</b>	
Gewicht	9250kg

Technische Änderungen / Verbesserungen vorbehalten.



Bewegungsbereich PB DINO 22EZ-Li



## PB Lifttechnik GmbH

Phone: +49 (0) 90 77 - 95 00 - 0 Add: Gewerbegebiet Gassenacker 1, 89429 Oberbechingen, Germany  
E-mail: [vertrieb@pblift.de](mailto:vertrieb@pblift.de) Web: [www.pblift.de](http://www.pblift.de)

[www.pblift.de](http://www.pblift.de)