

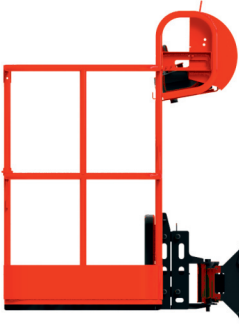


GELENKBÜHNEN

PB DINO 12EZ

Entspricht der CE/ANSI/CSA-Norm

HIGHLIGHTS



- ▶ Zentrierte Anordnung, hohe strukturelle Steifigkeit und geringe Auslegerdurchbiegung
- ▶ Fortschrittliches Doppelsteuerungssystem (Ventilsteuerung + Pumpensteuerung) bietet eine energiesparende, reibungslose und effiziente Steuerung
- ▶ Präziser und effizienter AC-Motor für starke Leistung und stabile Steuerung
- ▶ $\pm 90^\circ$ Auslegerdrehung bietet große Flexibilität
- ▶ Kompakte Abmessung von 1,2 m Breite im eingefahrenem Zustand, ideal für enge Arbeitsbedingungen

AUSSTATTUNG

Proportionalsteuerung	Lastüberwachung
Alarm für alle Bewegungen	4,3 Zoll LED-Anzeige
Blinkleuchte	Horn
Selbstschließende Türleiste	Zeitschaltuhr
Notablass	Auslegerdrehung
Not-Aus-Taste	Vertikale Hebefunktion
Automatisches Nivelliersystem	Daumen-Joystick für die Lenkung
Bordseitiges Diagnosesystem	Intelligentes 35A-Akku-Ladegerät
Überkippschutzsystem	Elektrische Mengenanzeige
Nahtloser Vollreifen	Schutz vor Tiefentladung

- ▶ Die Batterien mit Röhrenzellen zeichnen sich durch eine lange Betriebs- und Lebensdauer aus und sind leicht zu warten



Zubehör & Optionen

- ▶ Plattformbeleuchtung
- ▶ Wechselstromversorgung der Plattform
- ▶ Luftleitung zur Plattform
- ▶ Elektrische Hilfspumpe
- ▶ Abdeckung der Plattformkonsole (Anpassung der Nennlast auf 210 kg)
- ▶ Sekundäres Schutzsystem
- ▶ Niedertemperatur-Hydrauliköl
- ▶ Synthetisches, biologisch abbaubares Hydrauliköl

PB Liftechnik GmbH

Phone: +49 (0) 90 77 - 95 00 - 0 Add: Gewerbegebiet Gassenäcker 1, 89429 Oberbechingen, Germany
E-mail: vertrieb@pblift.de Web: www.pblift.de



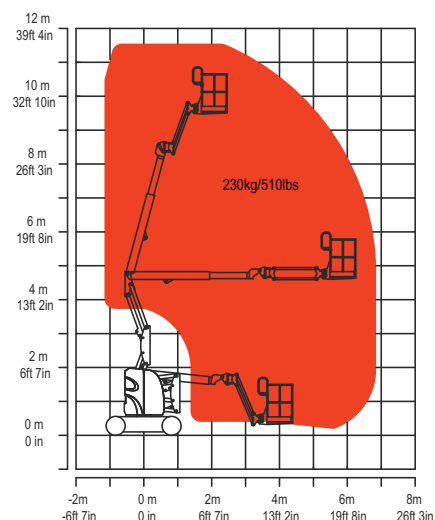
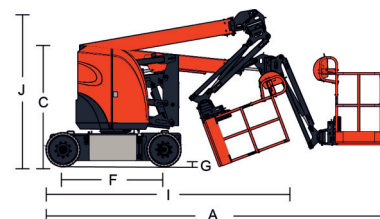


HAUPTMERKMALE DER GELENKARMHEBEBÜHNEN

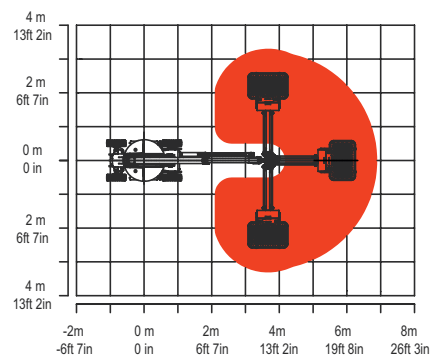
PB DINO 12EZ

Entspricht der CE/ANSI/CSA-Norm

Modell	PB DINO 12EZ
Abmessungen	
Arbeitshöhe	11,55m
Plattformhöhe	9,55m
Horizontale Ausladung	6,85m
Höhe übergreifend	4,6m
A – Länge (eingefahren)	5,5m
B – Breite (eingefahren)	1,19m
C – Höhe (eingefahren)	1,98m
D - Plattformlänge	1,17m
E - Plattformbreite	0,76m
Auslegerlänge	1,24m
F - Radstand	1,65m
G - Bodenfreiheit	0,1m
I-Transportlänge (Ausleger untergeklappt)	3,95m
J -Transporthöhe (Ausleger eingeklappt)	2,45m
Leistung	
Plattformkapazität	230kg
Fahrgeschwindigkeit	5km/h
Steigfähigkeit	35% (19°)
Wenderadius (Innen)	1,7m
Wenderadius (Aussen)	3,25m
Schwenkbereich	355° nicht kontinuierlich
Auslegerschwenkung	±90°
Plattfordrehung	±90°
H Schwenkgrad der Hinterachse	0m
Max. Windgeschwindigkeit	12,5m/s
Antriebsart	
Batteriekapazität	24x2V/330Ah
Ladegerät	48V/35A
Antriebsmotor	AC 48V/3,3kW
Hubmotor	DC 48V/4,5kW
Hilfsstrom	Elektrische Pumpe
Kapazität des Hydrauliktanks	15L
Reifen	
Typ	22X7X17,75 Nahtloser Reifen
Gewicht	
Gewicht	6550kg



Bewegungsbereich PB DINO 12EZ



Bereich der Auslegerschwenkbewegung
PB DINO 12EZ

Technische Änderungen / Verbesserungen vorbehalten.

PB Liffttechnik GmbH

Phone: +49 (0) 90 77 - 95 00 - 0 Add: Gewerbegebiet Gassenacker 1, 89429 Oberbechingen, Germany
E-mail: vertrieb@pblift.de Web: www.pblift.de

www.pblift.de